

3,5 mm rustfrit stål
 Lodret termisk brudt vinduessprosse. Hængsler i rustfrit stål
 Indvendig isoleret træramme Ral 9005 (sort) mat
 Cylinderspindel i krom eller messing.

Overflade: Polyzinc 770, powder coated til BS6497 / BS EN 13438 polyester powder coated RAL 9005 (Sort) mat.

Termoruder: 4 mm, Pilkington lav emisivitet Optitherm S3/Argon / Activ selvrensende Ug = 1,1 W/m²k – Energi G = 58% U-værdi for glasflade 1,1. Samlet U-værdi for hele vinduet 1,4.

Lysninger (ikke inkl.) udføres i 2x13 mm gipsplader, som malerbehandles.

Obs. Cylinderspindel skal prøvemonteres inden lysning, for at sikre der er plads til at håndtag på cylinderspindel kan drejes rundt.

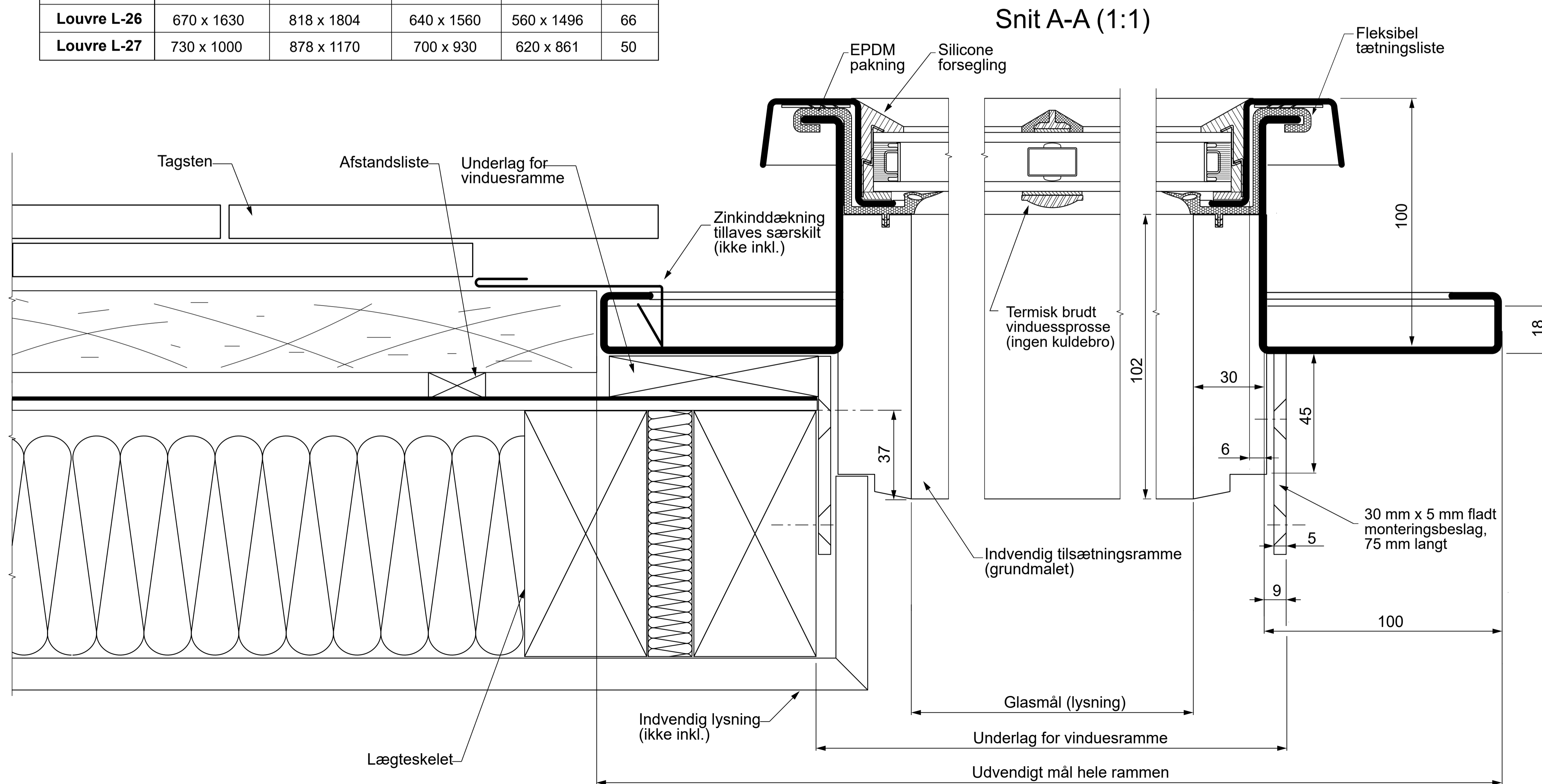
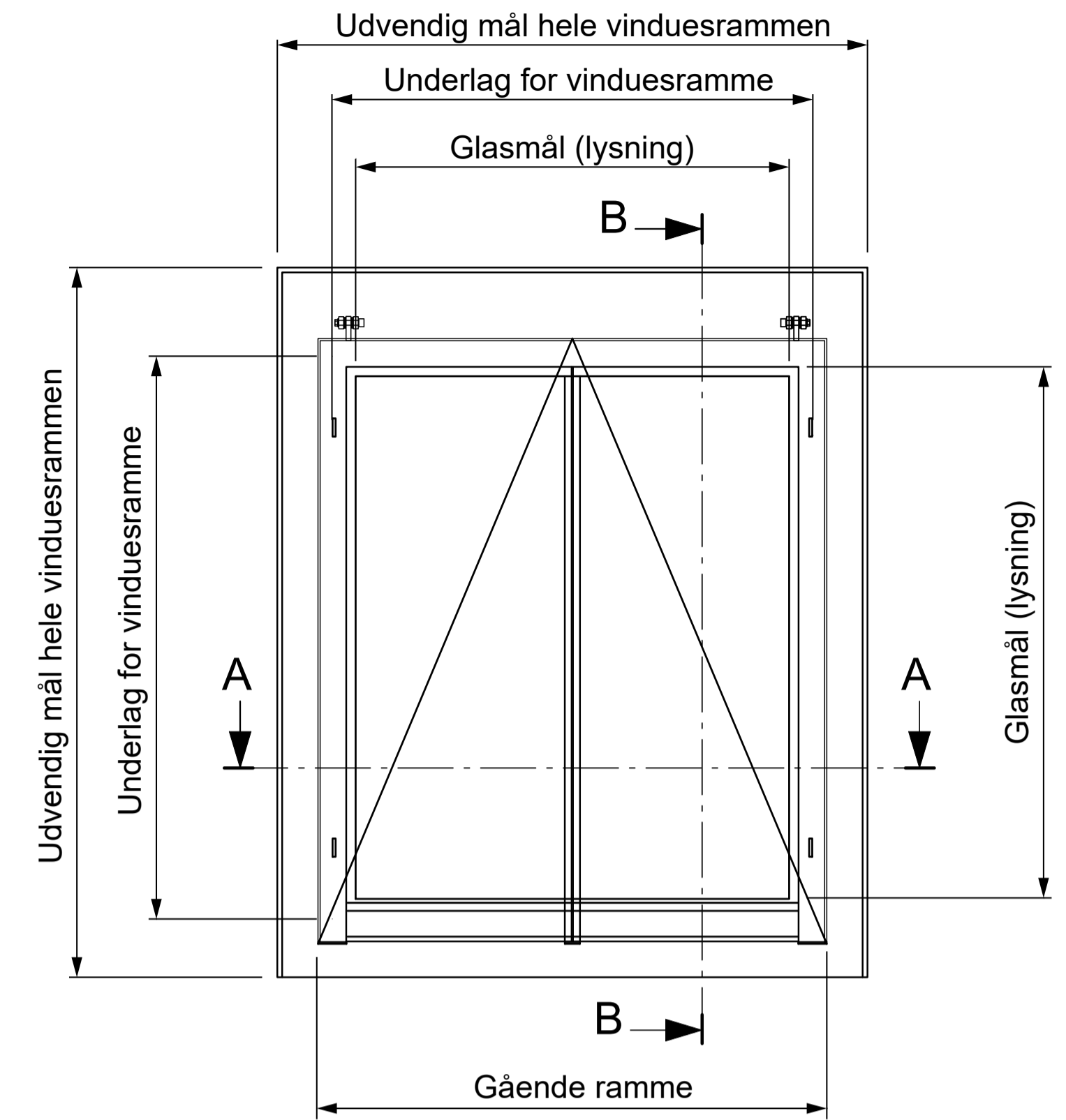
Der isoleres indvendigt omkring vinduerne og etableres tæt dampspærre.

Zinkinddækninger (ikke inkl.) udføres af blikkenslager iht. principdetaljer for zinkinddækninger.

	Gående ramme udvendigt [mm]	Udvendigt (hele vinduesrammen) [mm]	Underlag for vinduesramme [mm]	Glasmål (lysning) [mm]	Vægt [kg]
Louvre L-20	440 x 580	590 x 752	410 x 510	332 x 444	23
Louvre L-21	520 x 700	668 x 870	490 x 630	410 x 562	30
Louvre L-22	520 x 850	668 x 1021	490 x 733	410 x 713	34
Louvre L-23	670 x 1000	818 x 1169	640 x 930	560 x 861	45
Louvre L-24	820 x 1000	972 x 1169	795 x 930	714 x 861	51
Louvre L-25	980 x 1300	1124 x 1501	950 x 1254	866 x 1193	69
Louvre L-26	670 x 1630	818 x 1804	640 x 1560	560 x 1496	66
Louvre L-27	730 x 1000	878 x 1170	700 x 930	620 x 861	50

Anvisninger er for montage af Louvre Classic med forhøjet ramme til tagsten, hvor tagvinduet vil sidde ca. 50 mm. over tagstenshøjden. Underlag for tagvinduet kan sænkes såfremt det ønskes at tagvinduet skal sidde dybere nede i tagfladen.

Anvisning omhandler montage ved tegltag, men kan også med justeringer på stedet anvendes ved skifertag, hvor rammen så vil ligge ca. 50 mm over tagfladen.



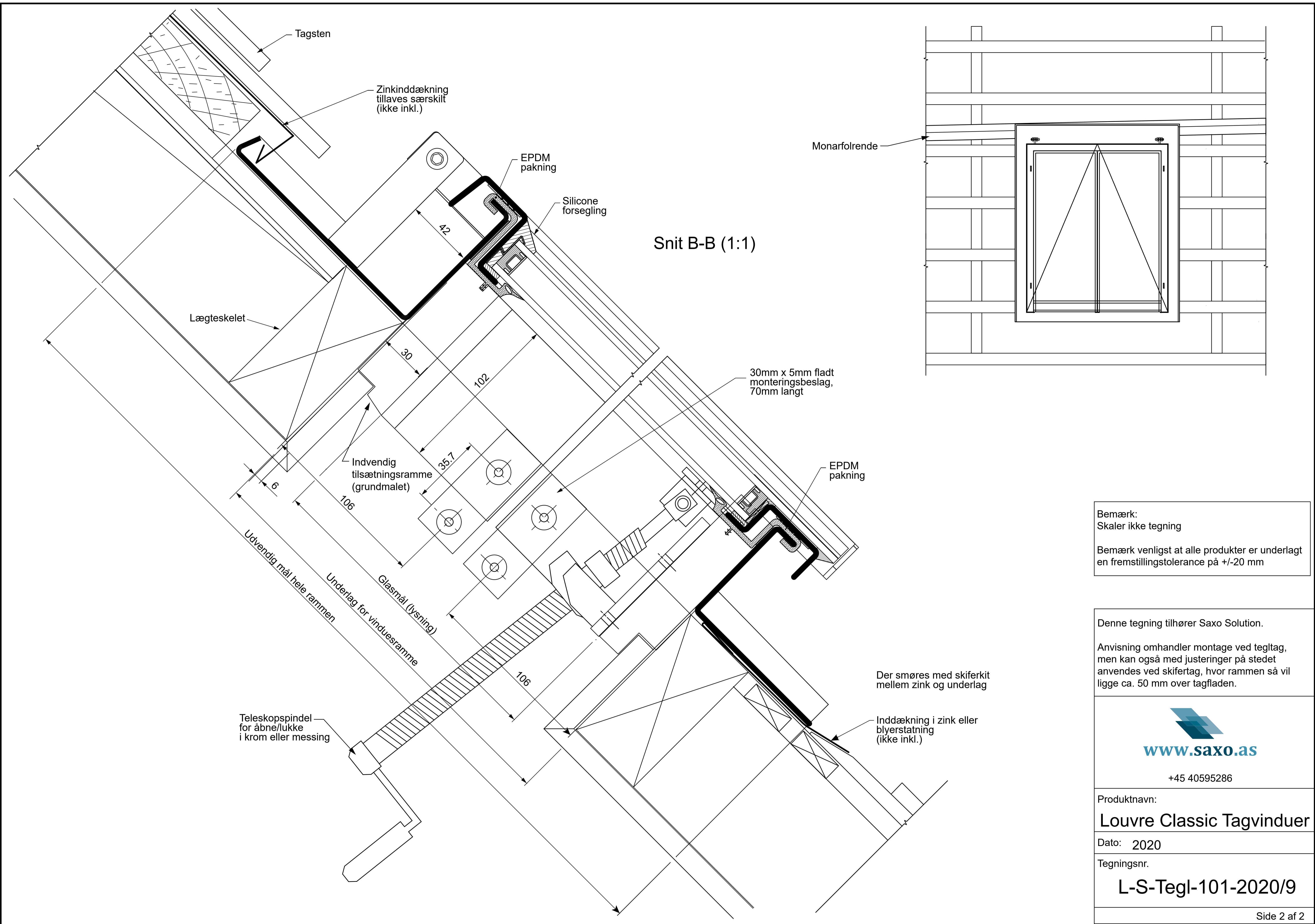
Se endvidere montageanvisning for tømmer og montageanvisning for blikkenslager

Bemærk:
 Skaler ikke tegning
 Bemærk venligst at alle produkter er underlagt en fremstillingstolerance på +/-20 mm

Denne tegning tilhører Saxo Solution.
 Anvisning omhandler montage ved tegltag, men kan også med justeringer på stedet anvendes ved skifertag, hvor rammen så vil ligge ca. 50 mm over tagfladen.


www.saxo.as
 +45 40595286

Produkt navn:
Louvre Classic Tagvinduer
 Dato: 2020
 Tegningsnr.
L-S-Tegl-101-2020/9



Bemærk:
Skaler ikke tegning

Bemærk venligst at alle produkter er underlagt en fremstillingstolerance på +/-20 mm

Denne tegning tilhører Saxo Solution.

Anvisning omhandler montage ved tegtag, men kan også med justeringer på stedet anvendes ved skifertag, hvor rammen så vil ligge ca. 50 mm over tagfladen.


www.saxo.as
 +45 40595286

Produkt navn:	Louvre Classic Tagvinduer
Dato:	2020
Tegningsnr.	L-S-Tegl-101-2020/9
Side 2 af 2	