

Teknisk data for Louvre Heritage smedjernstagvindue Eksempel for vingetegl og fast undertag

3 mm. rustfrit stål
Lodret/vandret brudt vinduessprosse. Hængsler i rustfrit stål.
Indvendig isoleret træramme Ral 9005 (sort).

Overflade: Sandblæsning/metallisering. 2 lag mat sort pulverlakering RAL 9005.
Pakning: sort EPDM gummi, dobbeltprofil
Glas: 2 lag glas med 15 mm Argon1.

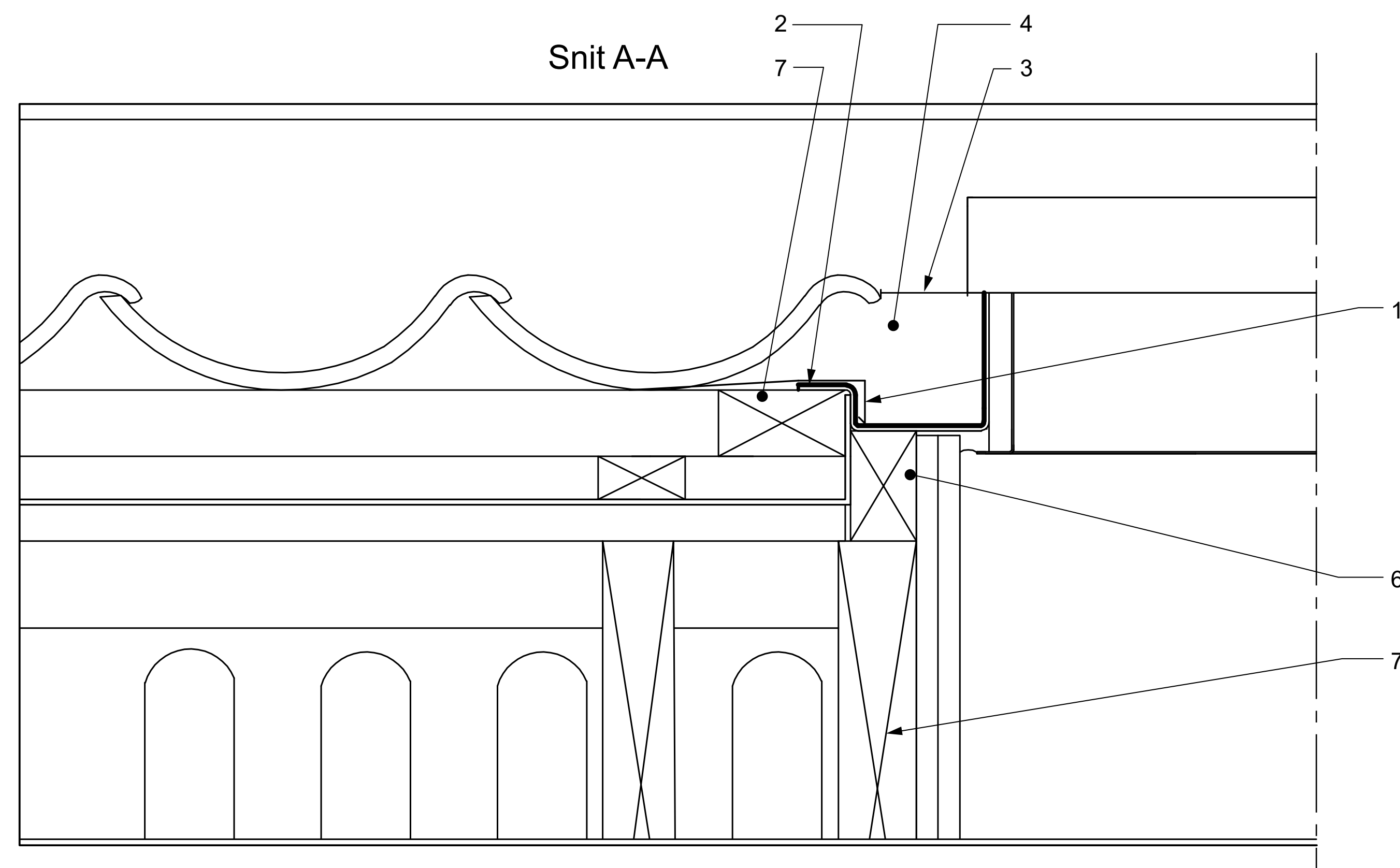
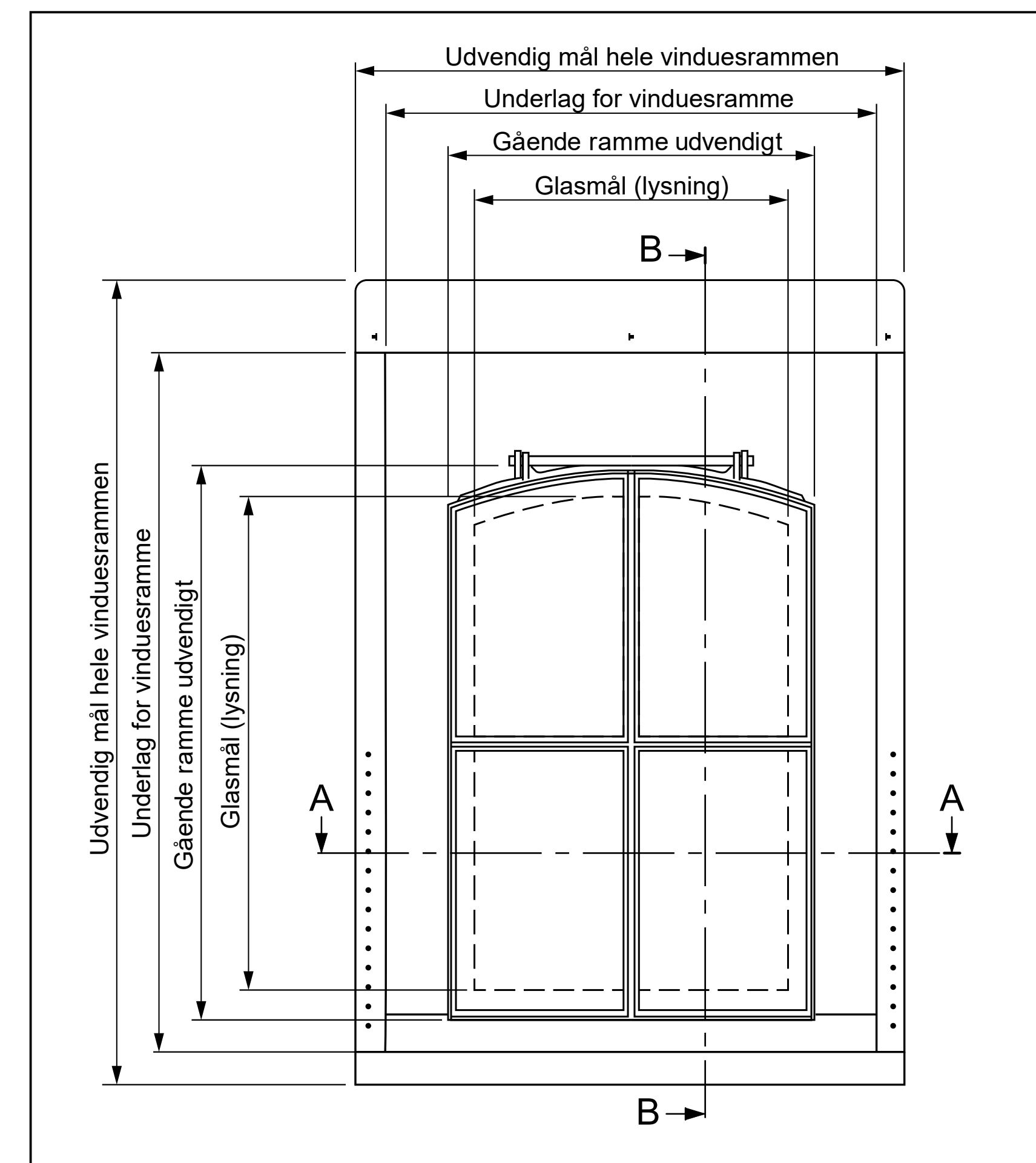
U-værdi for glasflade 1,1. Samlet U-værdi for hele vinduet 1,4.

Isolering: 12 mm. ekstruderet polystyren.

Åbning: udskyderstang i smedjern med 4 positioner
Ved H-30 med redningsåbning er der etableret 2 gaspumper i rustfrit stål.

Bemærk: Det er vigtigt at tagvinduer med redningsåbning IKKE åbnes helt op ved dagligt brug, eller som håndværkerudgang, da rammerne kan blive skæve og vinduet ikke kan lukkes korrekt. Redningsåbning må KUN benyttes i nødsituationer. Inden underramme skrues fast til lægter, skal det kontrolleres at den gående ramme slutter tæt til vinduet. Ellers justeres underramme ved fastskruining.

	Gående ramme udvendigt [mm]	Udvendigt (hele vinduesrammen) [mm]	Underlag for vinduesramme (lægtemål indvendigt) [mm]	Glasmål (lysning) [mm]	Vægt [kg]
Heritage H-30	760x1120	950x1450	900x1290	700x1060	43
Heritage H-30 (redningsåbning med gascylindre)	900x1120	1090x1450	1040x1290	840x1060	48
Heritage H-31	400x600	600x880	540x770	340x540	23
Heritage H-31	600x700	800x980	745x870	540x640	31
Heritage H-31	500x900	700x1080	640x1070	440x840	31
Heritage H-32	400x600	600x880	540x770	340x540	23
Heritage H-33	600x700	800x980	745x870	540x640	31
Heritage H-34	600x700	800x980	745x880	540x640	31
Heritage H-35	260x400	460x680	400x580	210x330	12
Heritage H-36	1100x1000	1300x1300	1260x1200	1040x930	52
Heritage H-37	1050x210	1240x2400	1180x2270	980x2000	XX



- 1: Zinkinddækning tillaves særskilt (ikke inkl.)
- 2: Der fuges med silikone mellem zink og underlag
- 3: Afstand fra tagsten til vinduesramme 40-60 mm ved fredede e endomme 10-20 mm
- 4: Asfalt imprægneret skumbølgeklods placeres iht. beskrivelse. (ikke inkl.)
- 5: Inddækning i bly eller blyerstætning monteres på vindue før montage (ikke inkl.)
- 6: Liste til justering for tagstens-tykkelse
- 7: Bærende lægteramme

Skaler ikke denne tegning.
Bemærk:
Tagvinduerne er håndmedede og kan variere i størrelse

Denne tegning tilhører Saxo Solution.

Anvisning omhandler montage ved tegltag, men kan også med justeringer på stedet anvendes ved skifertag, hvor rammen så vil ligge ca. 50 mm over tagfladen.



+45 40595286

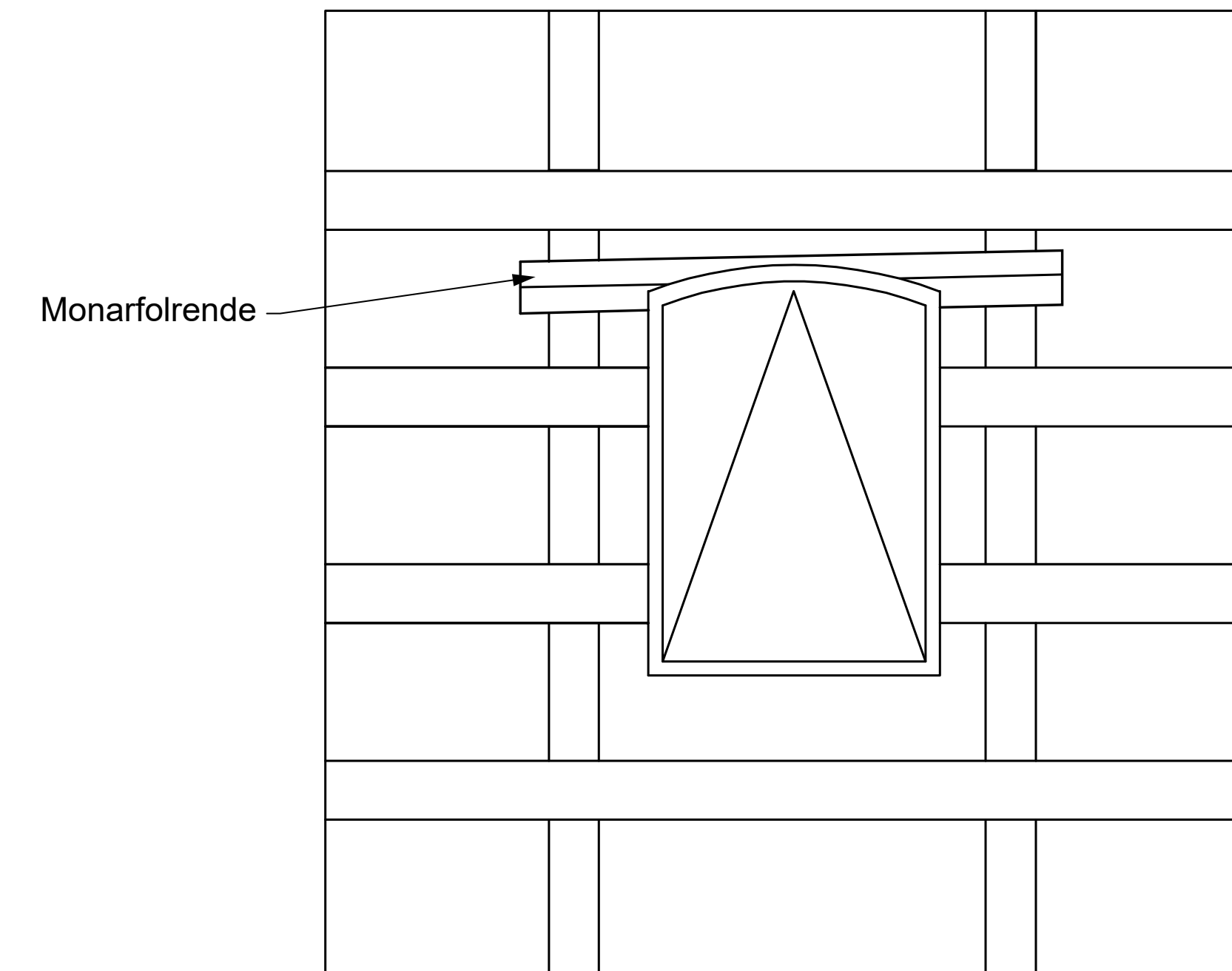
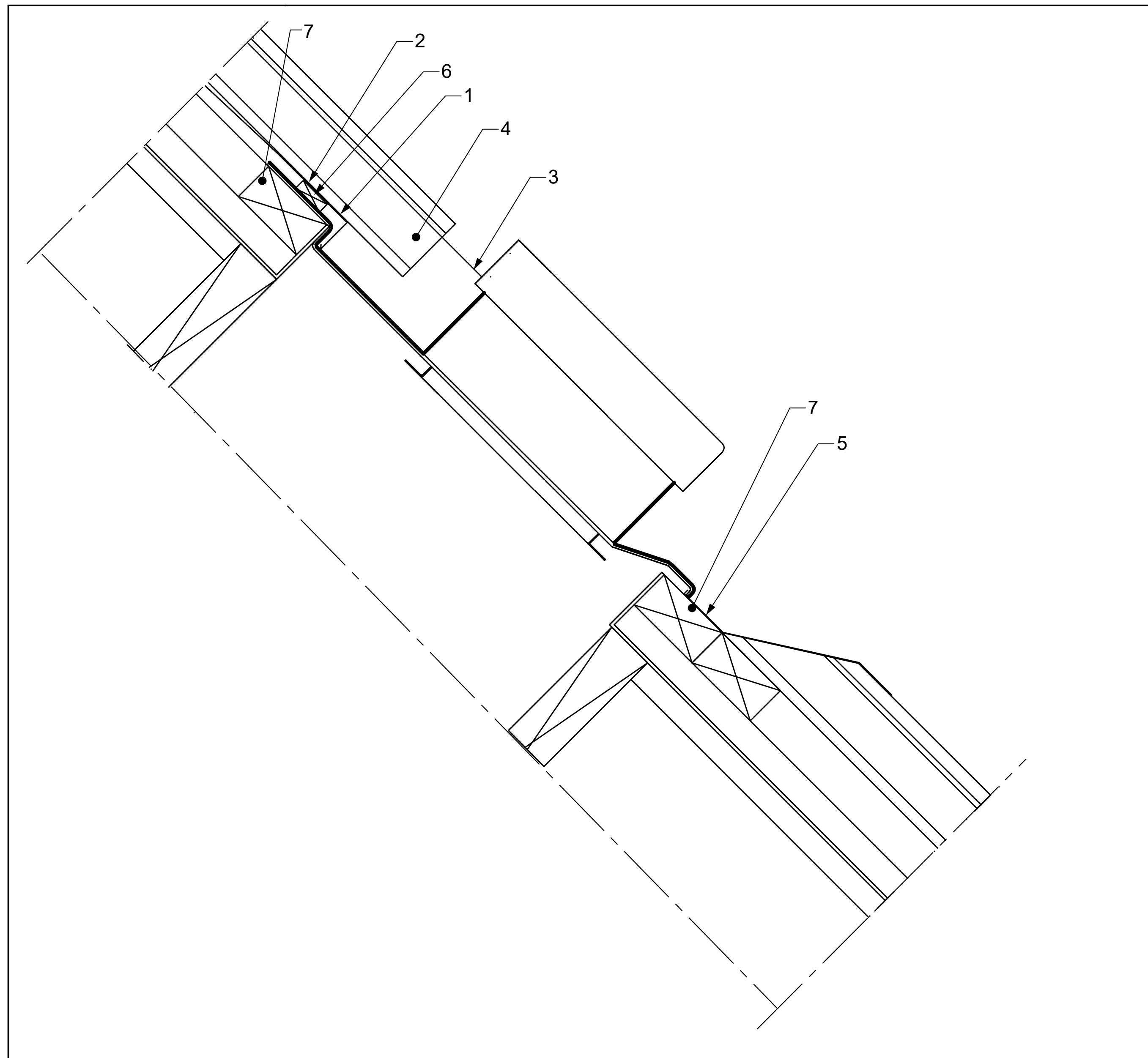
Produktnavn:

Louvre Heritage Tagvinduer

Tegningsnr.

Louvre Heritage Tegl-2020/9

Snit B-B



- 1: Zinkinddækning tillaves særskilt (ikke inkl.)
- 2: Der fuges med silikone mellem zink og underlag
- 3: Afstand fra tagsten til vinduesramme 40-60 mm ved fredede e endomme 10-20 mm
- 4: Asfalt imprægneret skumbølgeklods placeres iht. beskrivelse. (ikke inkl.)
- 5: Inddækning i bly eller blyerstatning monteres på vindue før montage (ikke inkl.)
- 6: Liste til justering for tagstens-tykkelse
- 7: Bærende lægteramme

Skaler ikke denne tegning.
Bemærk:
Tagvinduerne er håndmedede og
kan variere i størrelse

Denne tegning tilhører Saxo Solution.

Anvisning omhandler montage ved tegtag,
men kan også med justeringer på stedet
anvendes ved skifertag, hvor rammen så vil
ligge ca. 50 mm over tagfladen.



+45 40595286

Produktnavn:

Louvre Heritage Tagvinduer

Tegningsnr.

Louvre Heritage Tegl-2020/9