

Louvre Heritage til tegltag 201-22

3,0 mm. massivt smedjern.
 lodret termisk brudt vinduessprosse.
 hængsler i rustfrit stål.
 EPDM pakninger og silicone forsegling.
 12 mm. ekstruderet polystyren.
 Indvendig isoleret træramme Ral 9005 (sort) mat
 Sandblæsning, metallisering, 2 lag mat sort Polyzinc RAL.
 Farve på profiler Ral 9005 (mat sort).

Glas:

Termoruder 2 lag glas med 15 mm. Argon
 $U_g = 1,1 \text{ W/m}^2\text{K}$ – Energi G = 58%
 U-værdi for glasflade 1,1.
 Samlet U-værdi for hele vinduet 1,4-1,8.

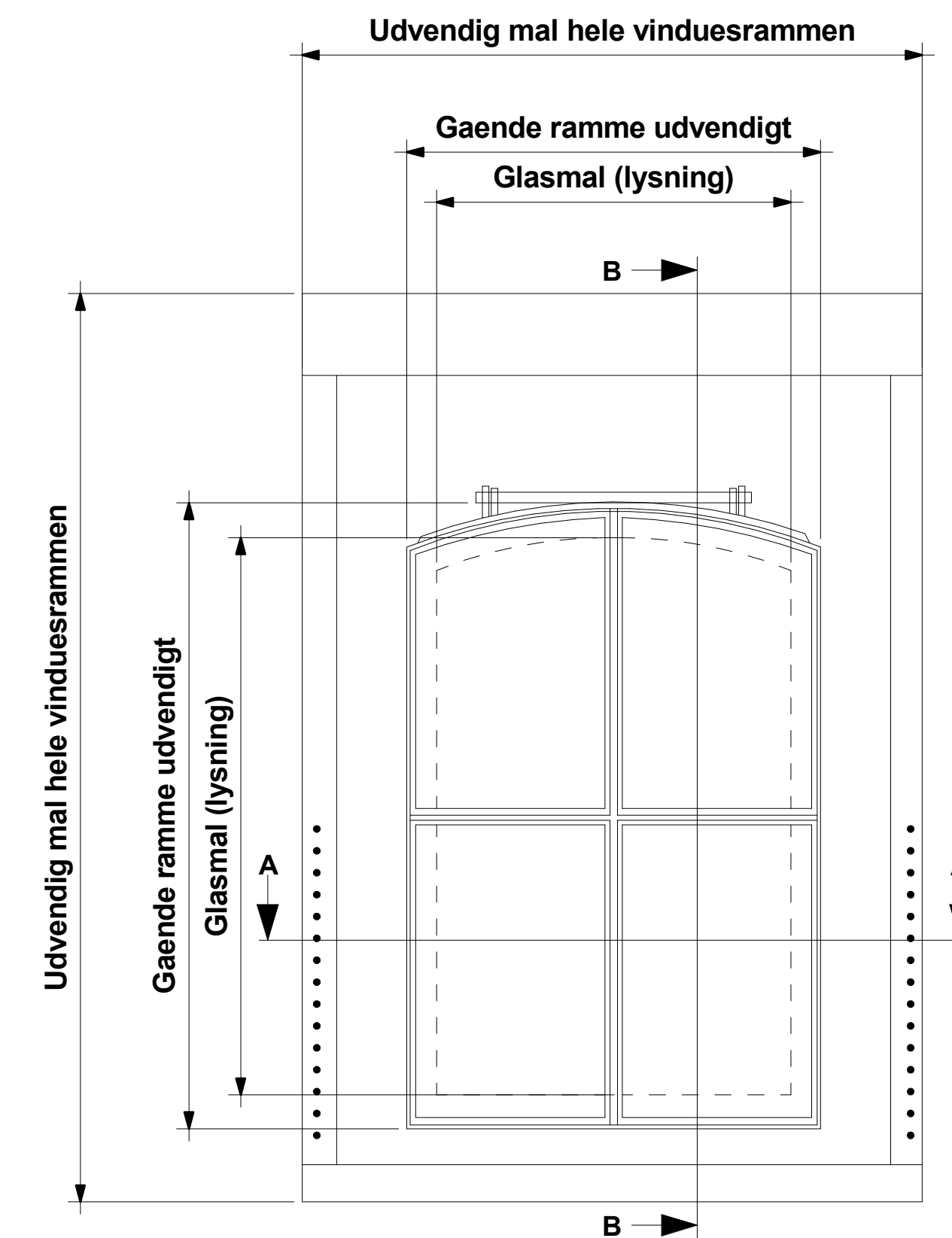
Lysninger:

På indvendig side udføres lysning som malerbehandles.
 Lysning monteres vinkelret ud fra vinduet og tæt op mod vinduets isolerede karm. Hvis der etableres skrå lysning, er det vigtigt at der er plads til tilstrækkelig isolering og dampspærre for at undgå kondens.
 Der isoleres indvendigt omkring vinduerne og etableres tæt dampspærre.

Inddækning (bestilles særskilt).

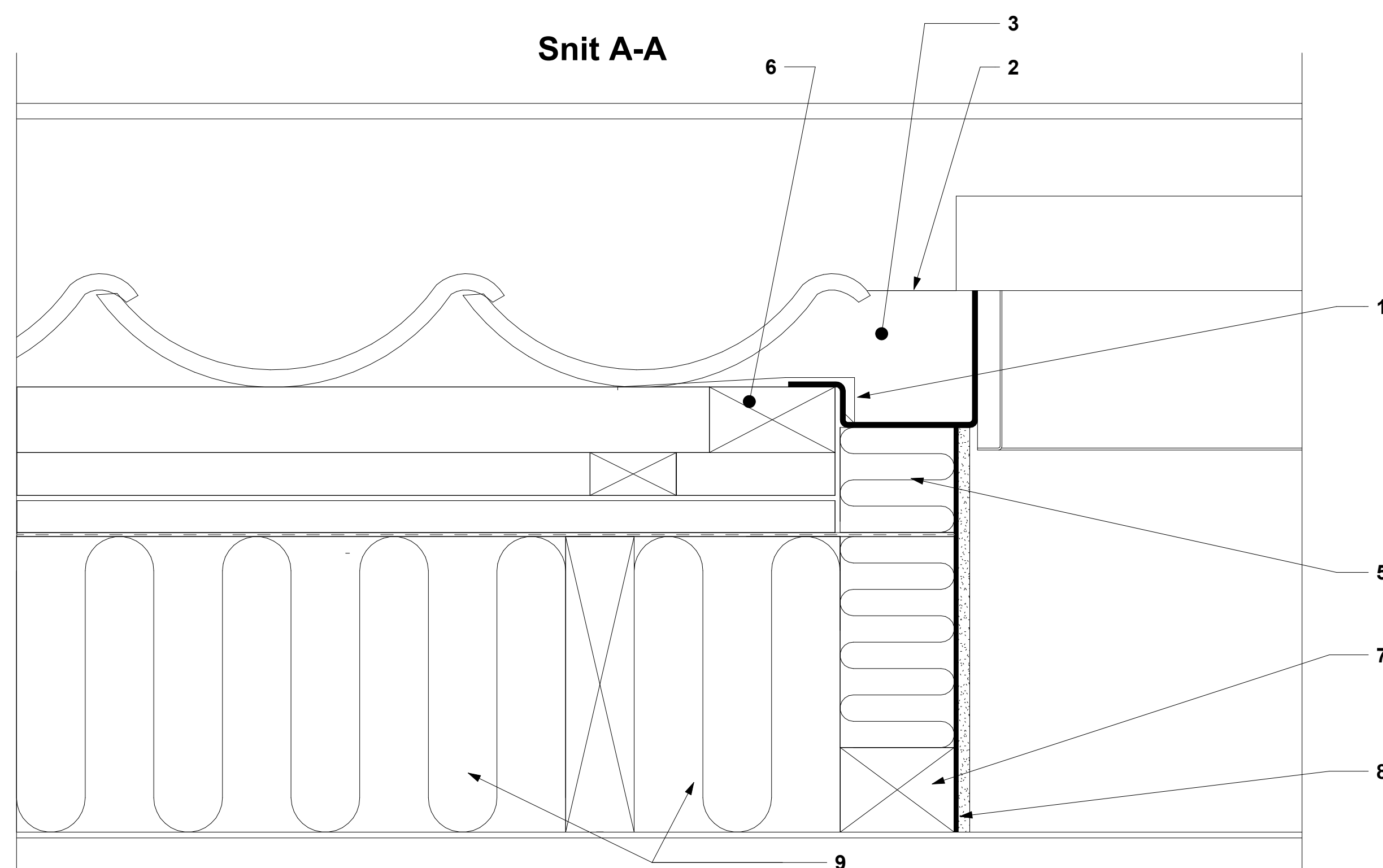
Udføres iht. "inddækningsprincipper for Louvre Classic til tegltag"
 Ved fredede ejendomme etableres blyinddækning og tegltag afsluttes tæt på vinduesramme. 5-10 mm.

	Gående ramme udvendigt [mm]	Udvendigt (hele vinduesrammen) [mm]	Glasmål (lysning) [mm]	Vægt [kg]
Heritage H-30	770x1180	950x1450	700x1060	43
Heritage H-30 (redningsåbning med gascylindre)	900x1200	1090x1450	840x1060	48
Heritage H-31	400x600	600x880	340x540	23
Heritage H-31	600x700	800x980	540x640	31
Heritage H-31	500x900	700x1080	440x840	31
Heritage H-32	400x600	600x880	340x540	23
Heritage H-33	600x700	800x980	540x640	31
Heritage H-34	600x700	800x980	540x640	31
Heritage H-35	260x400	460x680	210x330	12
Heritage H-36	1100x1000	1300x1300	1040x930	52
Heritage H-37	1050x210	1240x2400	980x2000	XX



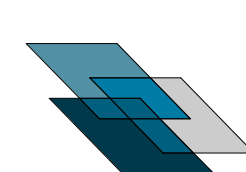
Bemærk:
 Skaler ikke tegning

Bemærk venligst at alle produkter er underlagt en fremstillingstolerance på +/-20 mm



- 1: Inddækning udføres iht. detaljetegning. (inddækningsmateriale er ikke inkl. og bestilles særskilt.)
- 2: Afstand fra tagsten til vinduesramme 40-60 mm. ved fredede ejendomme 10-20 mm
- 3: Asfalt impregneret skumbølgeklods
- 4: Inddækning i bly eller blyerstatning monteres på vindue før montage (Ikke inkl.)
- 5: Min. 30mm isolering
- 6: Bærende lægteramme
- 7: Lægte
- 8: 100% tæt dampspærre
- 9: Isolering

Denne tegning tilhører Saxo Solution.



www.saxo.as

+45 53500840

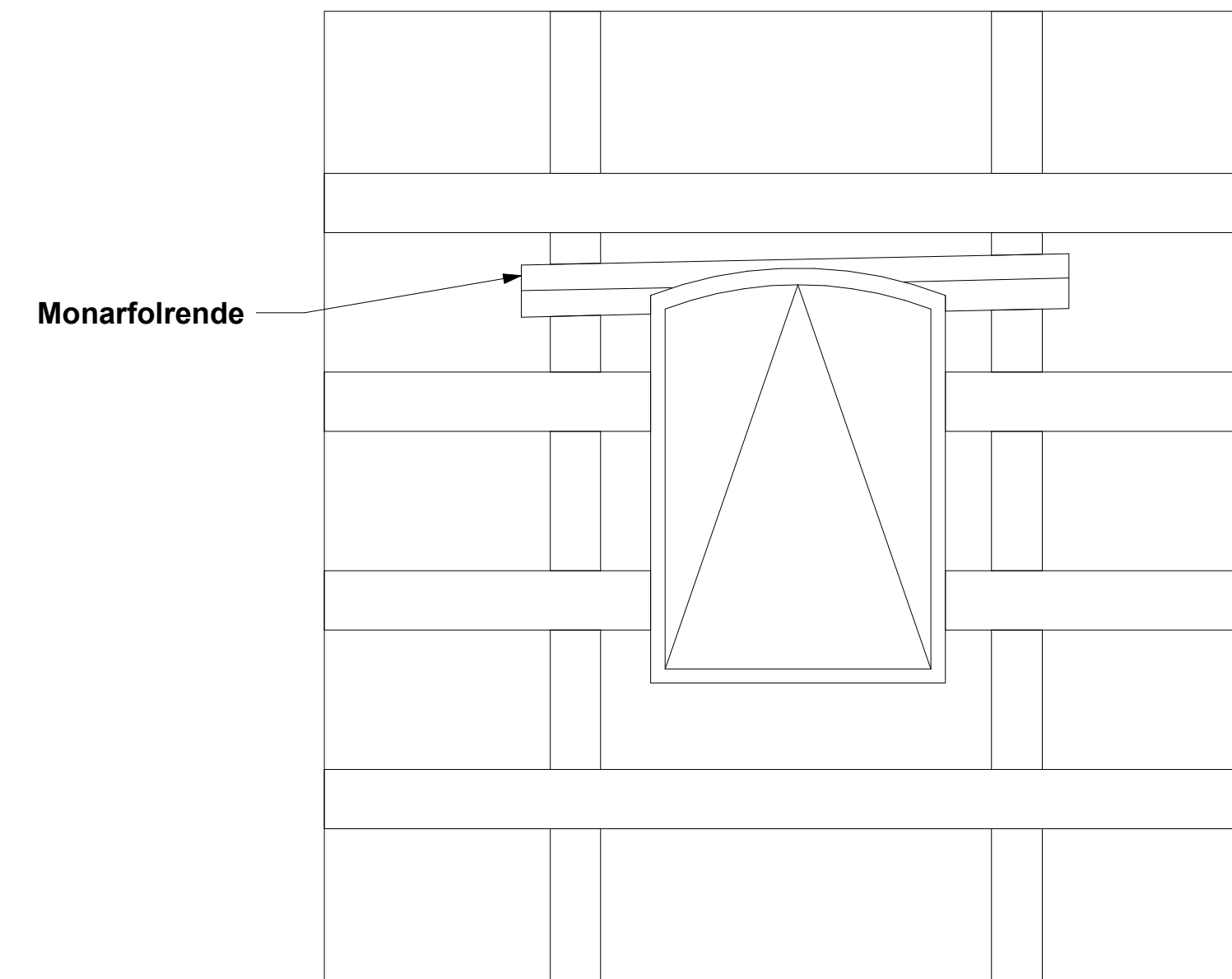
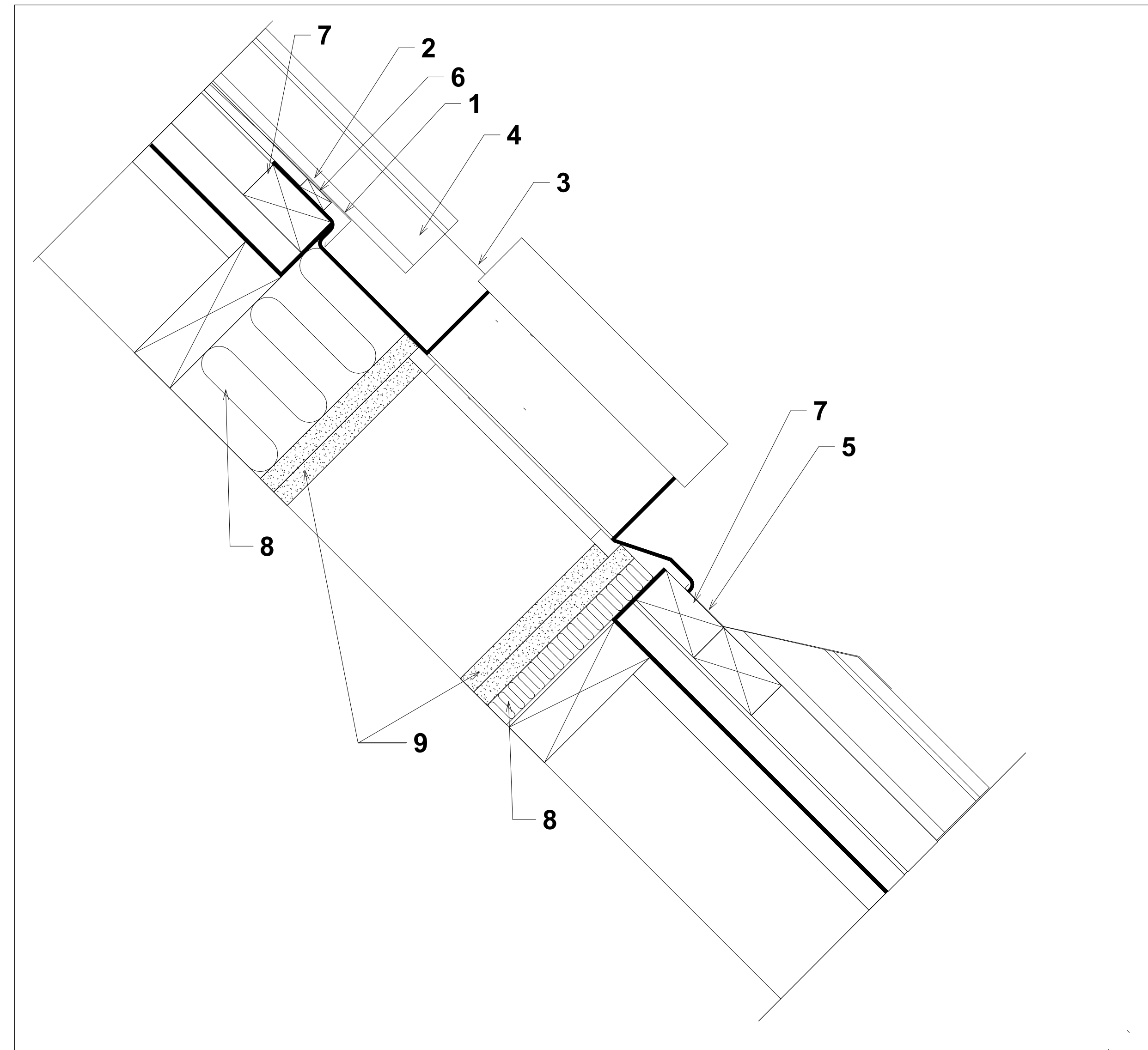
Produkt navn:
Louvre Heritage Tagvinduer

Issue Date: 06-2022

Tegningsnr.
Louvre Heritage Tegl 201-22

Saxo Solution - Louvre Heritage Detail - 1

Snit B-B

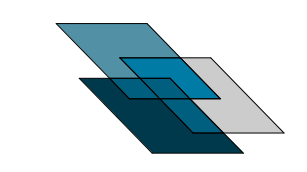


Bemærk:
Skaler ikke tegning

Bemærk venligst at alle produkter er
underlagt
en fremstillingstolerance på +/-20 mm

- 1: Indækning (ikke inkl.)
- 2: Der fuges med silikone
- 3: Afstand fra tagsten til vinduesramme 40-60 mm ved fredede e endomme 10-20 mm
- 4: Asfalt imprægneret skumbolgeklovs placeres iht. beskrivelse.
- 5: Inddækning i bly eller blyerstatning monteres på vindue for montage (ikke inkl.)
- 6: Liste til justering for tagstens-tykkelse
- 7: Baerende Laegteramme
- 8: Isolering og tæt dampspærre
- 9: Lysning

Denne tegning tilhører Saxo Solution.



www.saxo.as
+45 53500840

Produkt navn:
Louvre Heritage Tagvinduer

Issue Date: 06-2022

Tegningsnr.
Louvre Heritage Tegl 201-22